

## Snímače teploty a púzdra

**Montáž do puzdier, guľových ventilov alebo priamo do média**

**Tepelne odolný silikónový kábel**

**Dodávané ako pár**

**Materiál priamo montovaných snímačov – nehrdzavejúca oceľ**

**Rýchla odozva**



## Použitie

Párované snímače teploty sa používajú spolu s elektronickým meračom tepla na meranie teploty v prívodnom a vratnom potrubí kúrenárskych inštalácií.

V závislosti od typu môžu byť snímače použité priamo v médiu (priame snímače), alebo upevnené v púzdrach.

Snímače teploty sú vybavené platinovým odporom alebo NTC snímačom – s elektrickým odporom, ktorý sa mení v závislosti od teploty. Meranie hodnôt odporu tak dáva analogicky hodnoty teploty.

Merač tepla počíta rozdiel teplôt na základe merania teploty v prívodnom a vratnom potrubí kúrenárskych inštalácií. Z rozdielu teplôt a z nameraného objemu pretečeného média vypočítava spotrebovanú tepelnú energiu.



[www.kamstrup.com](http://www.kamstrup.com)

## Technické údaje

	Snímače montované do púzdiar		Priame snímače
	Pt500 v súlade s EN60751		
Odchýlka $\Delta t$	0,04°C		
Párovanie	40°C a 130°C, kontrola / skúška cca85°C (v závislosti od schválenia)		
Teplota média	0....150°C, krátkodobo160°C		
Priestorová teplota	-10....70°C		
Teplota pri skladovaní a dopr.	-25....70°C		
Čas odozvy $\tau_{0,5}$	5 sek.		2 sek.
$\tau_{0,5}$ v 65 a 90mm puzdrach	max. 8 sek.		
$\tau_{0,5}$ v 140 mm puzdrach	max. 25 sek.		
Médium	Vykurovacia voda		
Max. pracovný tlak	Puzdra PN25		PN16
Priemer	Ø 5,8 mm		Ø 4/5,6 mm
Dĺžka rúrky snímača	47 mm		>27,5 mm
Minimálna hĺbka ponoru	30 mm		17 mm
Silikónový kábel	2 x 0,25 mm <sup>2</sup> , 1,5m, 3m, 5m a 10m		2 x 0,25 mm <sup>2</sup> , 1,5m a 3m
Materiál snímača	AISI 304, W-Nr.1.4301		AISI 316 Ti, W-Nr.1.4571
Trieda krytia	IP65		IP67
Typové schválenie	TSK 321/01-001		

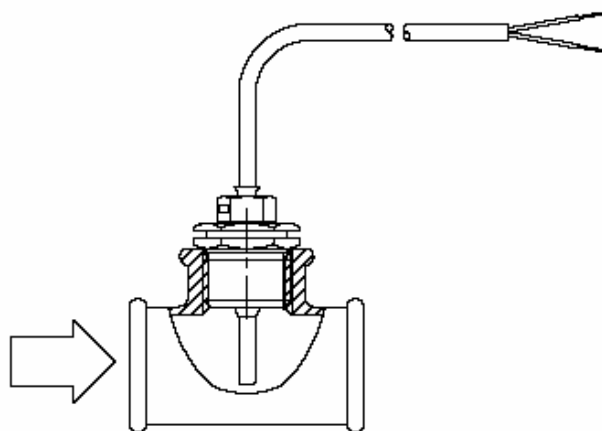
## Technické údaje - púzdra

Tlaková hladina	PN25
Médium	Vykurovacia voda
Pripojenie	R 1/2
Materiál púzdra	Nehrdzavejúca oceľ

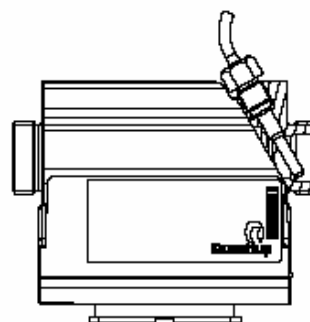
Typ	Dĺžka	Vnútorý priemer	Teplota média
65-57-324	65 mm	5,86 mm + 0,10/-0	0 – 150°C
65-57-327	90 mm	5,86 mm + 0,10/-0	0 – 150°C
65-57-314	140 mm	6 mm + 0,2/-0	0 – 150°C

## Príklady montáže

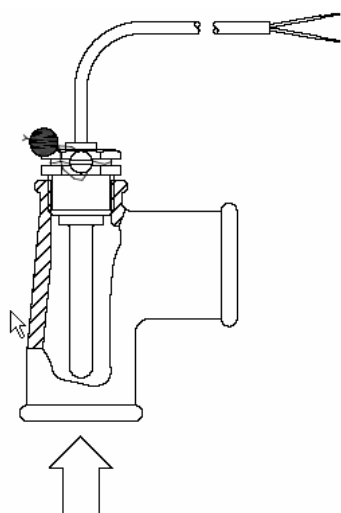
Príklad 1



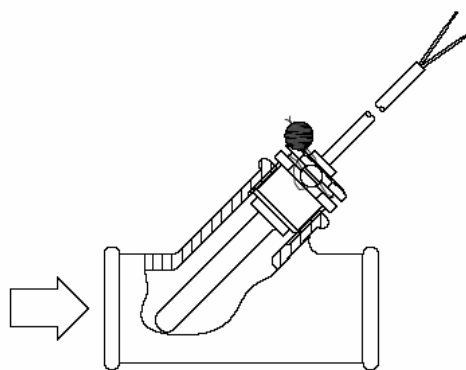
Príklad 2



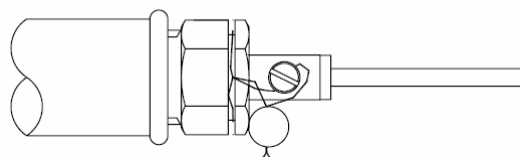
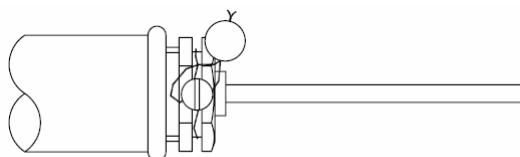
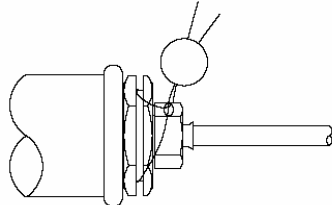
Príklad 3



Príklad 4

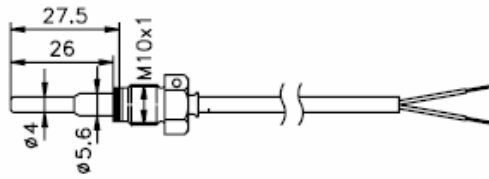


## Plombovanie

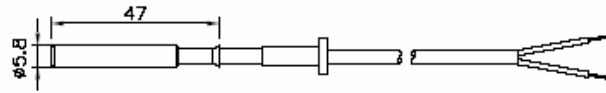


## Rozmerové nákresy

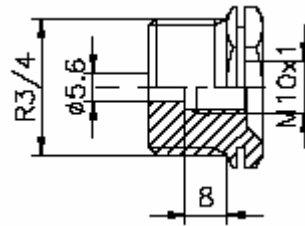
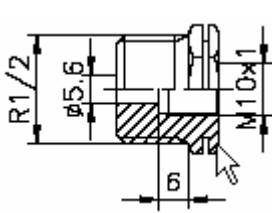
### Krátke priamo montované snímače



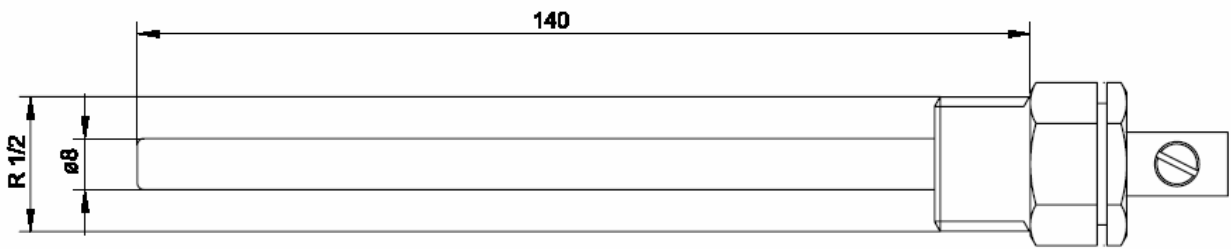
### Snímače montované do púzdiar



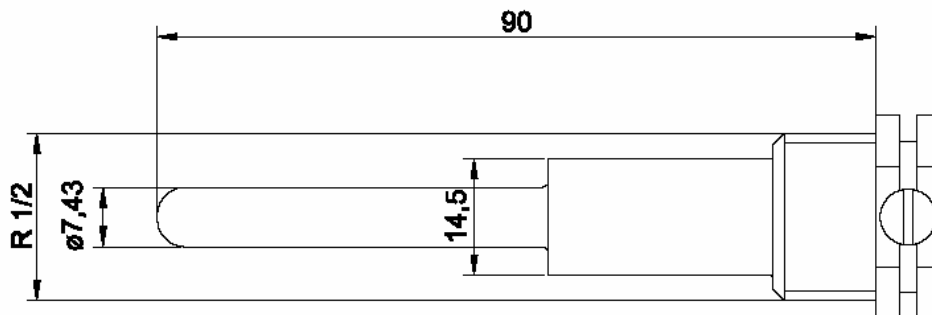
### Spojka pre krátke priamo montované snímače



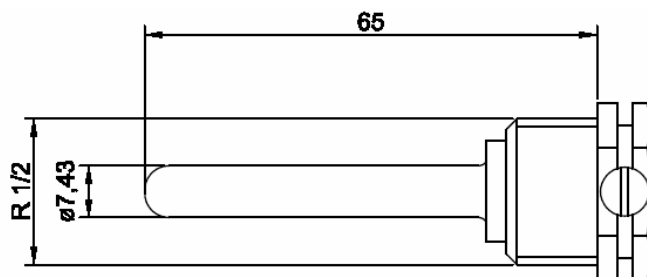
### Púzdra snímačov



140 mm



90 mm



65 mm