

Elektronický pomerový rozdeľovač vykurovacích nákladov E - ITN 10.7 s odpočtom cez infra rozhranie

Použitie :

Prístroj E-ITN 10.7 je dvojsnímačový, je určený pre rozdeľovanie vykurovacích nákladov v miestnostiach s vykurovacími telesami, predovšetkým v bytových a nájomných domoch. Doporučenou oblasťou inštalácie sú budovy s dvojtrubkovou vykurovacou sústavou a budovy s jednohubkovou horizontálnou alebo vertikálnou vykurovacou sústavou. Tento prístroj nadväzuje svojou konštrukciou na E-ITN 10.5 a je rozšírený o možnosť odpočtu nameraných hodnôt cez infra rozhranie.

Prednosti prístroja s infra rozhraním :

- Jednoduchý odpočet údajov cez infra rozhranie
- Vylúčenie chýb spôsobených ľudským faktorom pri odpočte z displeja
- Jednoduchý prenos dát z odpočtovej jednotky do PC cez infra rozhranie
- Kontrola prenesených dát pri prenose do PC

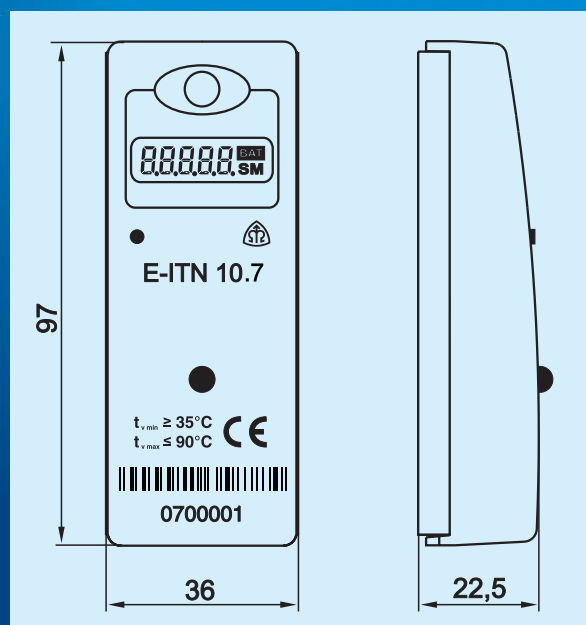
Dáta prenášané cez infra rozhranie :

Štandardné dáta:

- Sériové číslo prístroja
- Dátum začiatku zúčtovacieho obdobia
- Alfamerický kód
- Spotrebná hodnota za predošlé vykurovacie obdobie
- Mesačné spotrebné hodnoty (aktuálny mesiac + 11 predchádzajúcich)
- Dátum odpočtu (deň, mesiac, rok)

Zákaznícke dáta:

- Spotrebná hodnota za aktuálne vykurovacie obdobie
- Mesačné max. teploty vykurovacieho telesa (°C)
- Mesačné min. teploty vykurovacieho telesa (°C)
- Priemerné mesačné teploty vykurovacieho telesa (°C)
- Priemerné mesačné odchýlky teplôt miestnosti od 20°C
- Mesačný počet dní prevádzky prístroja



Technické údaje :

Teplotný rozsah prístroja 20 až 90°C
Meračný rozsah snímača teploty 0 až 100°C
Päťmiestny LC displej s ďalšími identifikačnými symbolmi

Nastaviteľné hodnoty :

- Typ vykurovacieho telesa
- Dátum začiatku a konca vykurovacieho obdobia
- Dátum začiatku zúčtovacieho obdobia

Materiál: ABS/Al F22

Prístroje sú certifikované SZÚ v Brne vyhovujú požiadavkám normy ČSN EN 834:1995

Výrobca je certifikovaný podľa ČSN EN ISO 9001.