

# Návod na obsluhu MULTICAL® 401

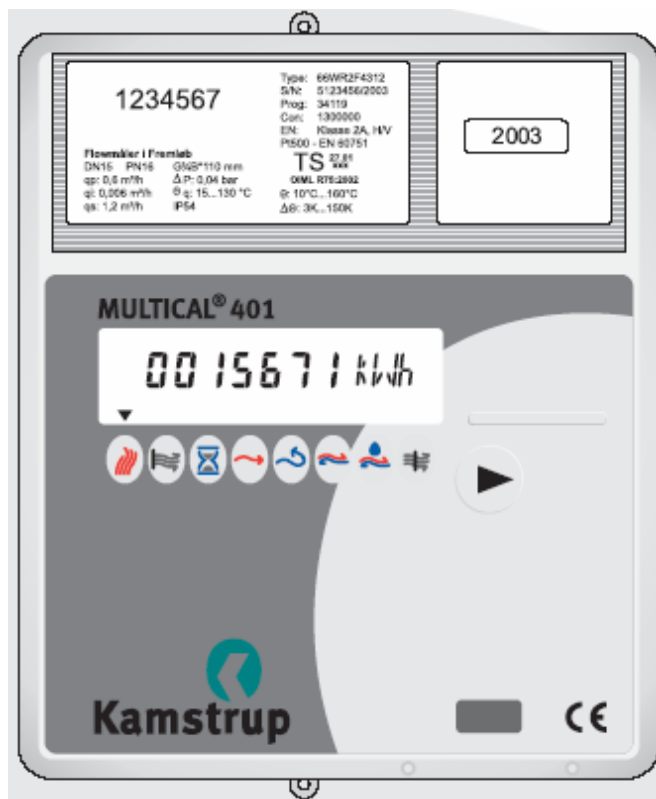
## Meranie energie

Merač tepla **MULTICAL® 401** pracuje nasledovne:

**Prietokomer** meria množstvo vody [m<sup>3</sup>], ktorá cirkuluje vo vykurovacom systéme.

**Snímače teploty** umiestnené v prívodnom a vratnom potrubí registrujú stupeň ochladenia vo vykurovanom priestore, t.j. rozdiel medzi teplotou v prívodnom a vratnom potrubí.

**MULTICAL® 401** využíva tieto informácie na výpočet množstva spotrebovanej energie.

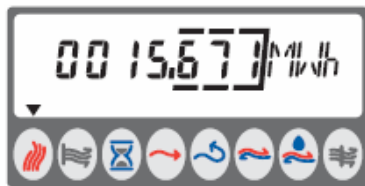


**Upozornenie:** Šípka ▼ ukazuje symbol zobrazenej veličiny, ktorej merná jednotka je zobrazená v pravej časti displeja

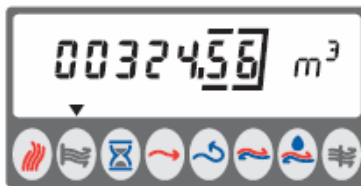
## Displej MULTICAL® 401

Ak stlačíte tlačidlo na čelnom paneli  a podržíte ho 1 s, zobrazí sa ďalšia hodnota.

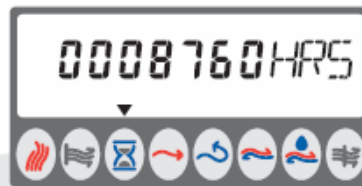
150 s od posledného stlačenia tlačidla sa znova zobrazí spotrebovaná energia, ktorá je prednastavená.



Spotrebované množstvo tepla v kWh, MWh alebo GJ



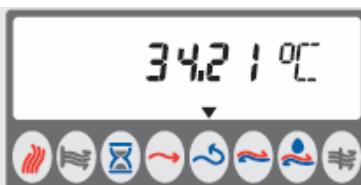
Spotrebované množstvo vykurovacej vody v m<sup>3</sup>



Prevádzkový čas Multical



Aktuálna nameraná teplota na prívode



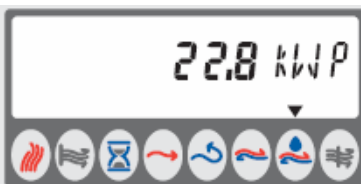
Aktuálna nameraná teplota na spätočke



Teplotný rozdiel medzi prívodom a spätočkou



Aktuálny výkon



Špičkový výkon



Okamžitý prietok



Ukazovateľ informačných kódov. Ak je toto číslo vyššie ako "000" kontaktujte vášho dodávateľa