

CENNÍK MERAČOV TEPLA A CHLADU KAMSTRUP 2011

Kompaktné ultrazvukové merače tepla a chladu MULTICAL® 402

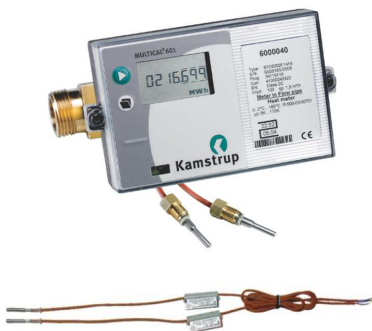
MULTICAL® 402 spojený s prietokomerom 1,5 m káblom + priamo montované Pt500 L=1,5 m a 2 redukcie (resp. snímače do púzdiar L=1,5 m s púzdrami)



| Pripojenie | Typ | qp [m3/h] | Rozmer | Cena EUR |
|------------|--------------------|-----------|----------------|----------|
| Závitové | PN16 MULTICAL® 402 | 0,6 | 110 mm x G3/4B | 308 |
| Závitové | PN16 MULTICAL® 402 | 0,6 | 190 mm x G1B | 308 |
| Závitové | PN16 MULTICAL® 402 | 1,5 | 110 mm x G3/4B | 308 |
| Závitové | PN16 MULTICAL® 402 | 1,5 | 165 mm x G3/4B | 308 |
| Závitové | PN16 MULTICAL® 402 | 1,5 | 130 mm x G1B | 308 |
| Závitové | PN16 MULTICAL® 402 | 1,5 | 190 mm x G1B | 308 |
| Závitové | PN16 MULTICAL® 402 | 2,5 | 130 mm x G1B | 308 |
| Závitové | PN16 MULTICAL® 402 | 2,5 | 190 mm x G1B | 308 |
| Závitové | PN16 MULTICAL® 402 | 3,5 | 260 mm x G5/4B | 516 |
| Závitové | PN16 MULTICAL® 402 | 6 | 260 mm x G5/4B | 584 |
| Prírubové | PN25 MULTICAL® 402 | 6 | 260 mm x DN25 | 627 |
| Závitové | PN16 MULTICAL® 402 | 10 | 300 mm x G2B | 638 |
| Prírubové | PN25 MULTICAL® 402 | 10 | 300 mm x DN40 | 719 |
| Prírubové | PN25 MULTICAL® 402 | 15 | 270 mm x DN50 | 889 |

KOMBINOVANÉ ULTRAZVUKOVÉ MERAČE TEPLA

Kombinované merače MULTICAL® 601 + Pt500 1,5 m + 2 nerezové púzdra (65/90/140 mm)+ ULTRAFLOW® 54 / 65 SR s 2,5 káblom



| Pripojenie | Typ prietokomera | qp [m3/h] | Rozmer | Cena EUR |
|------------|---------------------|-----------|----------------------|----------|
| Závitové | PN16 ULTRAFLOW® 54 | 0,6 | 110 mm x G3/4 (R1/2) | 405 |
| Závitové | PN16 ULTRAFLOW® 54 | 0,6 | 130 mm x G1 (R3/4) | 405 |
| Závitové | PN16 ULTRAFLOW® 54 | 1,5 | 110 mm x G3/4 (R1/2) | 405 |
| Závitové | PN16 ULTRAFLOW® 54 | 1,5 | 130 mm x G1 (R3/4) | 405 |
| Závitové | PN16 ULTRAFLOW® 54 | 1,5 | 165 mm x G3/4 (R1/2) | 451 |
| Závitové | PN16 ULTRAFLOW® 54 | 1,5 | 165 mm x G1 (R3/4) | 451 |
| Závitové | PN16 ULTRAFLOW® 54 | 1,5 | 190 mm x G1 (R3/4) | 451 |
| Závitové | PN16 ULTRAFLOW® 54 | 2,5 | 190 mm x G1 (R3/4) | 451 |
| Závitové | PN16 ULTRAFLOW® 54 | 3,5 | 260 mm x G5/4 (R1) | 627 |
| Závitové | PN16 ULTRAFLOW® 54 | 6 | 260 mm x G5/4 (R1) | 712 |
| Závitové | PN16 ULTRAFLOW® 54 | 10 | 300 mm x G2 (R6/4) | 781 |
| Prírubové | PN25 ULTRAFLOW® 54 | 1,5 | 190 mm x DN20 | 558 |
| Prírubové | PN25 ULTRAFLOW® 54 | 2,5 | 190 mm x DN20 | 558 |
| Prírubové | PN25 ULTRAFLOW® 54 | 3,5 | 260 mm x DN25 | 684 |
| Prírubové | PN25 ULTRAFLOW® 54 | 6 | 260 mm x DN25 | 777 |
| Prírubové | PN25 ULTRAFLOW® 54 | 10 | 300 mm x DN40 | 894 |
| Prírubové | PN25 ULTRAFLOW® 54 | 15 | 270 mm x DN50 | 1 110 |
| Prírubové | PN25 ULTRAFLOW® 54 | 25 | 300 mm x DN65 | 1 399 |
| Prírubové | PN25 ULTRAFLOW® 54 | 40 | 300 mm x DN80 | 1 632 |
| Prírubové | PN25 ULTRAFLOW® 65S | 60 | 360 mm x DN100 | 2 047 |
| Prírubové | PN25 ULTRAFLOW® 65S | 100 | 360 mm x DN100 | 2 378 |
| Prírubové | PN25 ULTRAFLOW® 65S | 150 | 500 mm x DN150 | 3 916 |
| Prírubové | PN25 ULTRAFLOW® 65S | 250 | 500 mm x DN150 | 3 942 |
| Prírubové | PN25 ULTRAFLOW® 65S | 400 | 500 mm x DN150 | 5 151 |
| Prírubové | PN25 ULTRAFLOW® 65S | 400 | 500 mm x DN200 | 6 052 |
| Prírubové | PN25 ULTRAFLOW® 65S | 400 | 600 mm x DN250 | 6 795 |
| Prírubové | PN25 ULTRAFLOW® 65S | 600 | 500 mm x DN200 | 7 289 |
| Prírubové | PN25 ULTRAFLOW® 65S | 600 | 600 mm x DN250 | 8 071 |
| Prírubové | PN25 ULTRAFLOW® 65S | 1000 | 600 mm x DN250 | 8 152 |



KOMBINOVANÉ ULTRAZVUKOVÉ MERAČE CHLADU

Kombinované merače chladu MULTICAL® 601+ Pt500 1,5 m+2 nerezové púzdra (65/90/140 mm)+
ULTRAFLOW® 14 / 65T s 2,5 káblom (cena bez kalibrácie)

| Pripojenie | Typ | qp [m3/h] | Rozmer | Cena EUR |
|------------------|----------------------------|--------------|-----------------------|--------------|
| Závitové | PN16 ULTRAFLOW® 14 | 1,5 | 110 mm x G3/4 | 405 |
| Závitové | PN16 ULTRAFLOW® 14 | 1,5 | 130 mm x G1 | 405 |
| Závitové | PN16 ULTRAFLOW® 14 | 1,5 | 190 mm x G1 | 451 |
| Závitové | PN16 ULTRAFLOW® 14 | 2,5 | 190 mm x G1 | 451 |
| Závitové | PN16 ULTRAFLOW® 14 | 3,5 | 260 mm x G5/4 | 627 |
| Závitové | PN16 ULTRAFLOW® 14 | 6 | 260 mm x G5/4 | 712 |
| Závitové | PN16 ULTRAFLOW® 14 | 10 | 300 mm x G2 | 781 |
| Prírubové | PN25 ULTRAFLOW® 14 | 6 | 260 mm x DN25 | 777 |
| Prírubové | PN25 ULTRAFLOW® 14 | 10 | 300 mm x DN40 | 894 |
| Prírubové | PN25 ULTRAFLOW® 14 | 15 | 270 mm x DN50 | 1 110 |
| Prírubové | PN25 ULTRAFLOW® 14 | 25 | 300 mm x DN65 | 1 399 |
| Prírubové | PN25 ULTRAFLOW® 14 | 40 | 300 mm x DN80 | 1 632 |
| Prírubové | PN25 ULTRAFLOW® 65T | 60 | 360 mm x DN100 | 2 047 |
| Prírubové | PN25 ULTRAFLOW® 65T | 100 | 360 mm x DN100 | 2 378 |
| Prírubové | PN25 ULTRAFLOW® 65T | 150 | 500 mm x DN150 | 3 916 |
| Prírubové | PN25 ULTRAFLOW® 65T | 250 | 500 mm x DN150 | 3 942 |
| Prírubové | PN25 ULTRAFLOW® 65T | 400 | 500 mm x DN150 | 5 151 |
| Prírubové | PN25 ULTRAFLOW® 65T | 400 | 500 mm x DN200 | 6 052 |
| Prírubové | PN25 ULTRAFLOW® 65T | 400 | 600 mm x DN250 | 6 795 |
| Prírubové | PN25 ULTRAFLOW® 65T | 600 | 500 mm x DN200 | 7 289 |
| Prírubové | PN25 ULTRAFLOW® 65T | 600 | 600 mm x DN250 | 8 071 |
| Prírubové | PN25 ULTRAFLOW® 65T | 1000 | 600 mm x DN250 | 8 152 |

SAMOSTATNÉ KALORIMETRICKÉ POČÍTADLO

| Typ | Cena EUR |
|---|----------|
| MULTICAL® 601 s napájaním Li batéria / 230 V / 24 V / | 182 |

SAMOSTATNÉ KALORIMETRICKÉ POČÍTADLO

| Typ | Cena EUR |
|--|----------|
| MULTICAL® 801 Pt500/100 4-vodičové 230 VAC/24 VAC bez analóg.výstupu | 324 |
| Pt500/100 4-vodičové 230 VAC/24 VAC so 4 analóg.výstupmi | 429 |

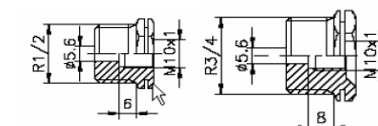
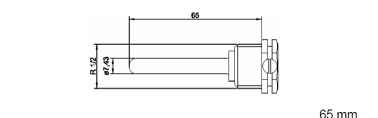
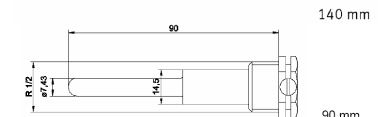
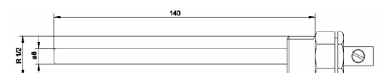
SAMOSTATNÉ ODPOROVÉ SNÍMAČE TEPLoty

| Typ | Cena EUR |
|---|----------|
| Snímače teploty (pár) Pt500 ø 5,8mm 1,5 m kábel | 40 |
| Snímače teploty (pár) Pt500 ø 5,8mm 3 m kábel | 52 |
| Snímače teploty (pár) Pt500 ø 5,8mm 5 m kábel | 86 |
| Snímače teploty (pár) Pt500 ø 5,8mm 10 m kábel | 99 |

| | |
|--|----|
| Snímače teploty (pár) Pt500 priame 1,5 m | 40 |
| Snímače teploty (pár) Pt500 priame 3 m | 52 |

| | |
|--------------------------------|----|
| Ponorné púzdro nerezové 65 mm | 7 |
| Ponorné púzdro nerezové 90 mm | 7 |
| Ponorné púzdro nerezové 140 mm | 27 |

| | |
|---------------------------------------|---|
| R1/2 redukcia pre Pt500 krátke priame | 7 |
| R3/4 redukcia pre Pt500 krátke priame | 7 |





4-VODIČOVÉ SNÍMAČE TEPLoty PT500 + PÚZDRA

| | | | | Cena EUR |
|----------------------|-------|------------|--------|----------|
| | | | | Typ |
| Teplotné čidlo (pár) | Pt500 | do puzdier | 90 mm | 99 |
| Teplotné čidlo (pár) | Pt500 | do puzdier | 140 mm | 99 |
| Teplotné čidlo (pár) | Pt500 | do puzdier | 180 mm | 99 |

Príslušenstvo

Komunikačné moduly pre MULTICAL® 402

Cena EUR

| | |
|---|----|
| Dátový výstup s impulznými vstupmi | 24 |
| Dátový výstup s impulznými vstupmi pre energiu a objem | 24 |
| M-Bus s impulznými vstupmi | 79 |
| M-Bus modul s impulznými výstupmi | 79 |
| Wireles M Bus modul, EU, 868 MHz | 90 |
| Radio, EU, 434 MHz, interná anténa, NET0 | 90 |
| Radio, EU, 434 MHz, interná anténa, NET1 | 90 |
| Radio, EU, 434 MHz, interná a externá anténa, NET0 + 2 impulzné vstupy | 90 |
| Radio, EU, 434 MHz, interná a externá anténa, NET0 + 2 impulzné výstupy | 90 |
| Radio, EU, 434 MHz, interná a externá anténa, NET1 + 2 impulzné vstupy | 90 |
| Radio, EU, 434 MHz, interná a externá anténa, NET1 + 2 impulzné výstupy | 90 |



Komunikačné moduly pre MULTICAL® 601

Cena EUR

Základné moduly

| | |
|---|-----|
| Dátový výstup/impulzné vstupy | 24 |
| M-Bus s impulznými vstupmi | 79 |
| Analog 0/4 ...20 mA výstupy | 136 |
| LON Works modul FTT 10A s impulznými vstupmi | 136 |
| Radio modul s impulznými vstupmi | 92 |
| Radio modul s impulznými vstupmi (pre externú anténu) | 92 |



Základné moduly pre MULTICAL® 66 - vyžadujú top modul kompatibility:

| | |
|-----------------------------------|----|
| M-Bus modul s impulznými vstupmi | 73 |
| M-Bus modul s impulznými výstupmi | 73 |

Vrchné - TOP moduly

| | |
|--|----|
| RTC (real time clock) | 26 |
| RTC + ΔEnergie a hodinový data logger | 52 |
| RTC + PQ limiter + hodinový data logger | 52 |
| RTC + data output | 52 |
| RTC - kompatibilita s 66-C a s 2 impulznými výstupmi (CE a CV) | 52 |
| RTC + M-Bus | 67 |
| RTC + hodinový data logger a 2 impulznými výstupy | 52 |
| RTC + Δobjemu a hodinový data logger | 52 |



Komunikačné moduly pre MULTICAL® 801

Cena EUR

Komunikačné moduly pre Multical 801 //2

| | |
|------------------------|-----|
| M - Bus modul | 79 |
| RadioRouter modul | 92 |
| LonWork modul FTT 10 A | 136 |
| GSM6H modul | 266 |

Komunikačné moduly pre Multical 801 //1

| | |
|--|-----|
| Mbus s impulznými vstupmi | 79 |
| Radio router modul s impulznými vstupmi | 92 |
| Prog.data logger + RTC + 4...20 mA inputs + imp.vstupy | 136 |
| LON Works modul FTT 10A s impulznými vstupmi | 136 |





| Ostatné príslušenstvo | | Cena EUR |
|---|--|-----------------|
| Terminál MULTITERM Pro (rádio, IR, RFLink, docking station, batérie) | | 4 123 |
| Data kábel RS 232 | | 67 |
| Optická čítacia hlava | | 145 |
| M-Bus Master | | 273 |
| M-Bus Master s displejom | | 302 |
| Kaskádový modul pre M-Bus Master | | 84 |
| Napájacie moduly | | Cena EUR |
| Li batéria Hi-Cap 3,6 V | | 23 |
| Napájací modul 230 V | | 23 |
| Napájací modul 24 V AC/DC | | 23 |

Ceny meračov tepla sú uvedené bez DPH 20% a vrátane metrologického overenia.

Ceny meračov chladu sú uvedené bez DPH 20% a bez kalibrácie.